

Neubau Erschließungsstraße

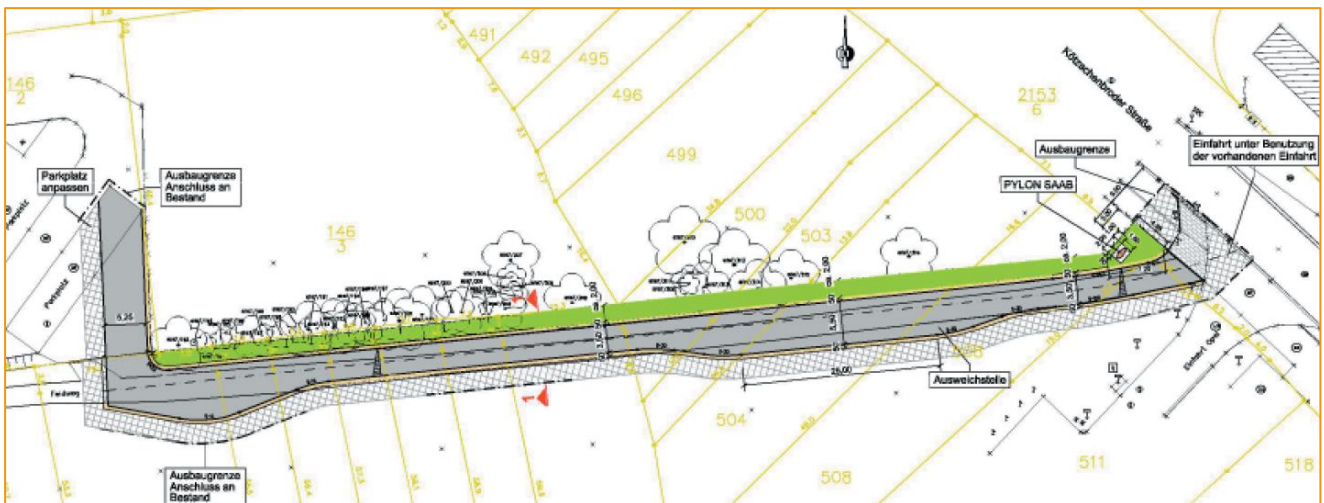
SAAB – Mobilforum in Dresden Kaditz

HM3T
Immobilien GbR

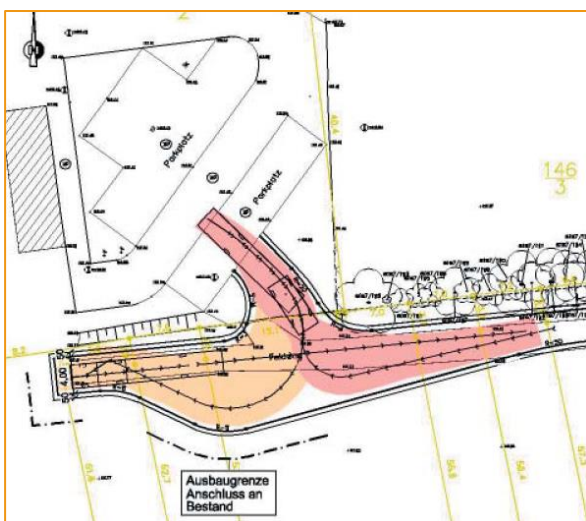
Projektkennndaten:

Auftraggeber:	HM3T – Immobilien GbR
Gesamtbaukosten:	0,06 Mio. €
Leistungen:	Leistungsphasen 1-8 § 55 HOAI Objektplanung Verkehrsanlagen
Zeitraum:	2006 – 2007
Besonderheiten:	Schleppkurvenanalyse Zu- und Ausfahrtsituation

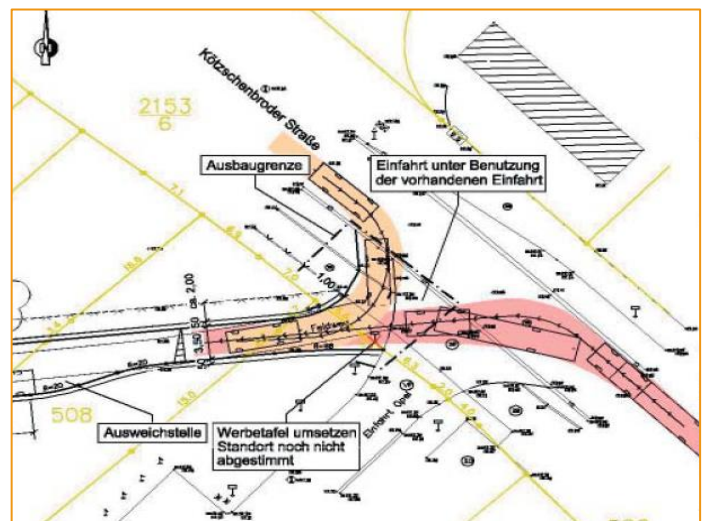
Planausschnitte / Fotos:



Lageplan Erschließungsstraße



Schleppkurve Autotransporter



Schleppkurve Zufahrt Kötchenbroder Straße